



MĚSTSKÝ ÚŘAD ČESKÝ TĚŠÍN

odbor živnostenský a dopravy
nám. ČSA 1/1, 737 01 Český Těšín



SP. ZN.: SPIS/6005/2013/D/Spo

č.j.: MUCT/38697/2013

Vyhotovil: Ing. Miroslav Sporysz

V Českém Těšíně dne 25.09.2013

KB Invest s.r.o.

IČ: 64611574

Formanská 416

735 62 Český Těšín - Mosty

ROZHODNUTÍ

o připojení sousední nemovitosti na pozemní komunikaci

Městský úřad Český Těšín, jako příslušný silniční správní úřad ve věcech místních komunikací podle ustanovení § 40 odst. 5 písm. c) zákona č. 13/1997 Sb., o pozemních komunikacích, v platném znění, vyhovuje žádosti podané dne 16.09.2013 žadatelem: KB Invest s.r.o., IČ: 64611574, Formanská 416, 735 62 Český Těšín - Mosty. Podle ustanovení § 10 odst. 1 zákona č. 13/1997 Sb., o pozemních komunikacích v platném znění,

povoluje

připojení (sjezdem) sousední nemovitosti pozemku parc.č. 383/1 na pozemní komunikaci, ul. Formanská parc.č. 478/1,2, vše k.ú. Mosty u Českého Těšína pro zajištění příjezdu k nově budovanému rodinnému domu a pro způsob provedení stanovuje tyto podmínky:

1. Sjezd bude proveden dle přiložené jednoduché projektové dokumentace odsouhlasené orgánem Policie ČR, č.j. KRPT-201543/ČJ-2013-070306 ze dne 19.09.2013 v souladu s příslušnými ustanoveními zákona č. 13/1997 Sb., o pozemních komunikacích v platném znění, a ustanovením § 12 vyhlášky č. 104/1997 Sb., kterou se provádí zákon č. 13/1997 Sb., o pozemních komunikacích v platném znění.
2. Sjezd bude zhotoven se zpevněním, které vyhovuje předpokládanému zatížení dopravou a se snadno čistitelným vozovkovým krytem (např. živice, betonová dlažba apod.). Sjezd musí být od přilehlé pozemní komunikace oddělen odvodňovacím žlabem a obrubou tak, aby voda nestékala z komunikace na soukromý pozemek a obráceně. Podélný sklon sjezdu k místu styku s pozemní komunikací, na níž se napojuje, nepřesáhne 8 % v délce shodné s délkou nejdelšího vozidla, které bude sjezd užívat. Šířka sjezdu a parametry odbočovacích oblouků musí umožňovat vozidlům plynulé odbočení z komunikace a výjezd na ni.
3. V rozhledovém poli (trojúhelníku) připojení nebudou umístěny žádné předměty, které by mohly zhoršit rozhledové poměry, např. masivní sloupky oplocení, stromy, keře apod.
4. Pokud bude pozemek oplocen, musí oplocení vyhovovat podmínkám uvedeným v ustanovení § 7 vyhlášky č. 268/2009 Sb., o technických požadavcích na stavby, zejména nesmí svým rozsahem, tvarem a použitým materiálem zasahovat do rozhledového pole připojení stavby na pozemní komunikaci.
5. Při realizaci stavby sjezdu nesmí dojít k ohrožení bezpečnosti a plynulosti silničního provozu v souladu se zákonem č. 361/2000 Sb. a ke znečišťování přilehlé komunikace.
6. Vlastník budoucího sjezdu je povinen zajišťovat řádnou údržbu celého připojení.

Odůvodnění

Městský úřad Český Těšín, odbor živnostenský a dopravy, vydává toto rozhodnutí na základě žádosti podané dne 16.09.2013 žadatelem: KB Invest s.r.o., IČ: 64611574, Formanská 416, 735 62 Český Těšín - Mosty a na základě splnění zákonných podmínek pro vydání tohoto povolení, kterými jsou souhlasy: vlastníka dotčené pozemní komunikace, města Český Těšín, v zastoupení Městským úřadem Český Těšín, odborem místního hospodářství ze dne 19.09.2013 a Policie ČR, Krajského ředitelství policie Moravskoslezského kraje, územního odboru Karviná, dopravního inspektorátu, č.j. KRPT-201543/ČJ-2013-070306 ze dne 19.09.2013.

Poučení

Toto rozhodnutí nenahrazuje stavební povolení.

Proti tomuto rozhodnutí má účastník řízení právo podat ve lhůtě do 15 dnů ode dne jeho doručení odvolání k odboru dopravy a silničního hospodářství Krajského úřadu Moravskoslezského kraje v Ostravě, a to podáním u odboru živnostenského a dopravy Městského úřadu Český Těšín.

Rozhodnutí je vykonatelným nabytím právní moci nebo dnem následujícím po dni, ve kterém se poslední z účastníků řízení písemně vzdal svého práva na odvolání.



Ing. Miroslav Sporysz
referent správy dopravy a silničního hospodářství

Přílohy: Sjezd na pozemek s přílohou a souhlasem příslušného orgánu PČR (1xA3)

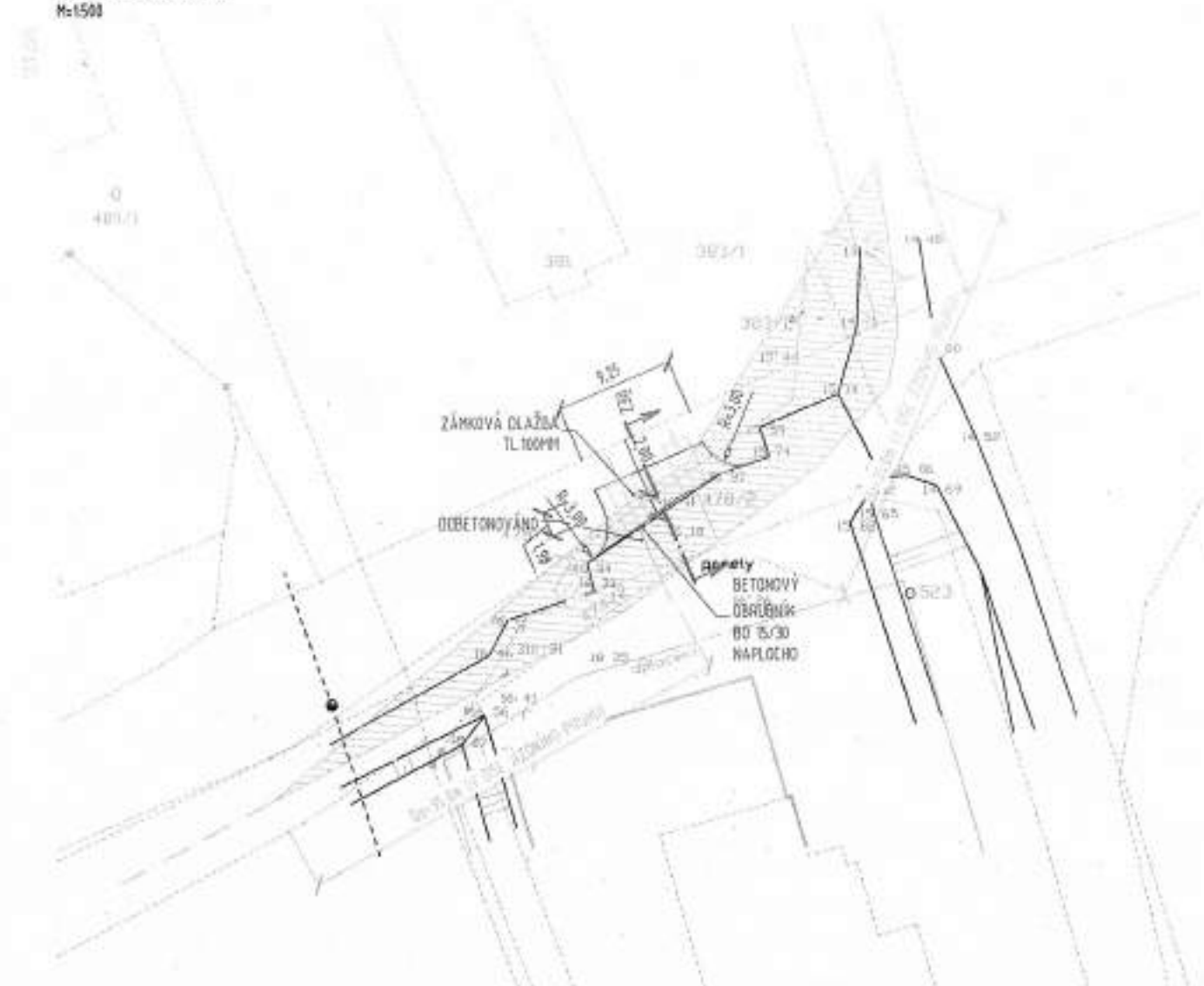
Obdrží

Další účastníci řízení (doručenkou do vlastních rukou):

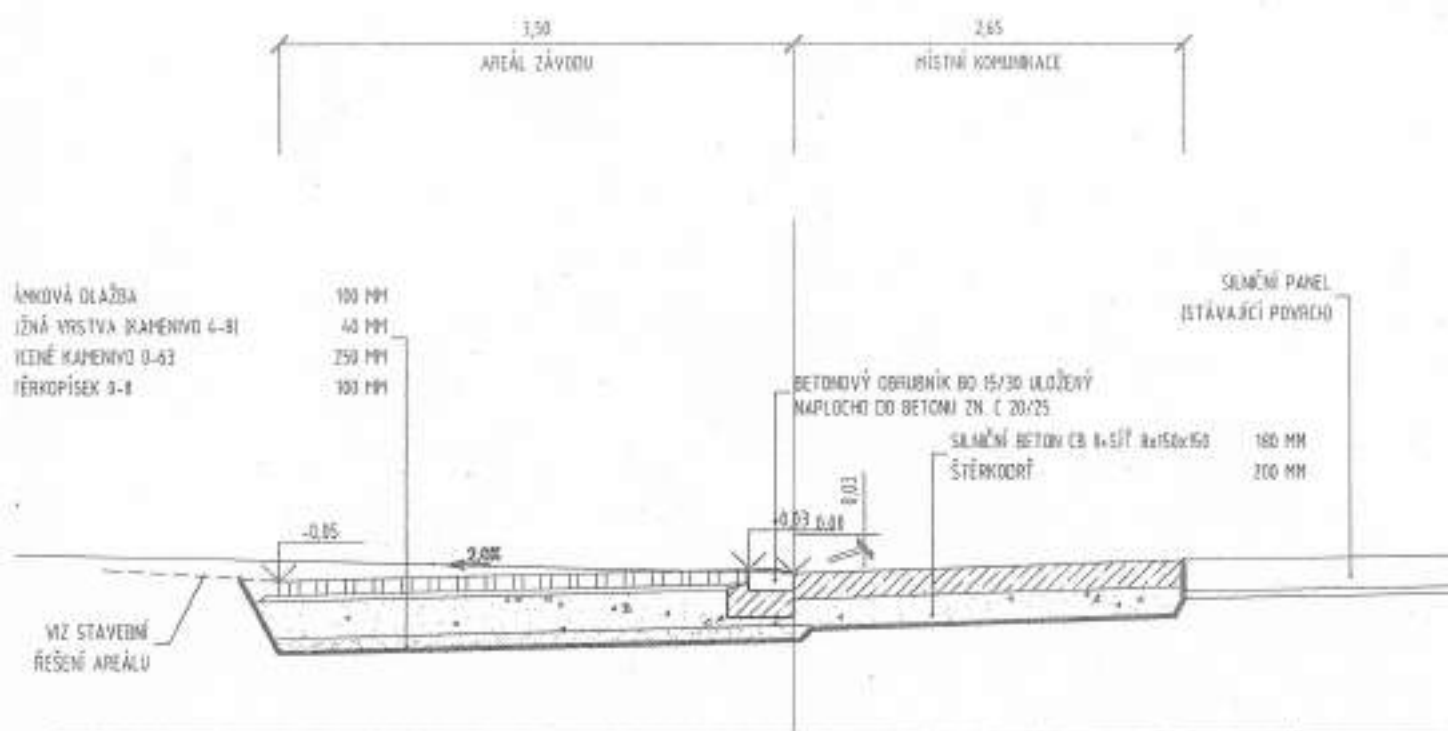
město Český Těšín, v zast. MěÚ Český Těšín, odbor místního hospodářství

Na vědomí:

Policie ČR, Krajské ředitelství policie Moravskoslezského kraje, územní odbor Karviná, dopravní inspektorát, U Svobodáren 1298, 735 06 Karviná – Nové Město



ROZHLÉDOVÝ TROJÚHELNÍK SESTROJEN PODLE ČSN 73 6110, OOST. 12 - SAMOSTATNÝ SJEZD, PŘIPOJUJÍCÍ SOUSEDNÍ NEMOVITOSTI.
NA PLOŠE TAKTO VYMEZENÉHO TROJÚHELNÍKA NESMÍ BÝT ŽÁDNÉ PŘEKÁŽKY VYŠŠÍ NEŽ 0,70M NAD ÚROVNÍ JÍZDNÍHO PÁSU I
SJEZDU. PŘÍPUSTNÉ JSOU OJEDINĚLÉ PŘEKÁŽKY O ŠÍŘCE MENŠÍ NEŽ 150MM A VE VZÁJEMNÉ VZDÁLENOSTI VĚTŠÍ NEŽ 10,0M.
DÉLKA $D_z=35,0m$ JE ZVOLĚNA PRO DOVOLENOU RYCHLOST 50km/h.



POLICIE ČESKÉ REPUBLIKY
KRAJNÍ ŘEŠITELSTVÍ POLICIE
MORAVSKOSLEZSKÉHO KRAJE
Územní úřad v Třebíči
Číslo úřadu: 100/130000

Objednatel: KB Invest s.r.o.
Objednání číslo: 100-201543/23-2.13-070000
Podpis: [Signature]
Datum: [Date]

sohlasí a připadá v úvahu
a p-č. 383/1 na PK [Signature] r. 8.1.
Podpis: [Signature] S. 10/9755

por. [Signature]
[Signature]

Vypracoval:	Ing. Petr Mičulka	ING. PETR MIČULKA Projektování dopravních staveb IČ: 469 48 911 Palkovice 324 739 41 Palkovice			
Objednatel:	KB Invest s.r.o., Formanská 416, Český Těšín-Mosty				
Místo stavby:	Český Těšín				
Stavba: NAPOJENÍ AREÁLU KB Invest s.r.o. (SAMOSTATNÝ SJEZD)		Datum:		09/2013	
		Stupeň:		DSP	
		Počet formátů:		2 A4	
Název výkresu: ROZHLEDOVÉ TROJÚHELNÍKY VZOROVÝ REZ-NAPOJENÍ		Měřítko:		1:500 1:50	Číslo výkresu: